



Instrukcja konfiguracji USB przy połączeniu Farex Flex – Small Bussines

Edata Polska Sp. z o.o.

ul. Puławska 314

02-819 Warszawa

Tel 22 545-32-40

Fax 22 678-60-29

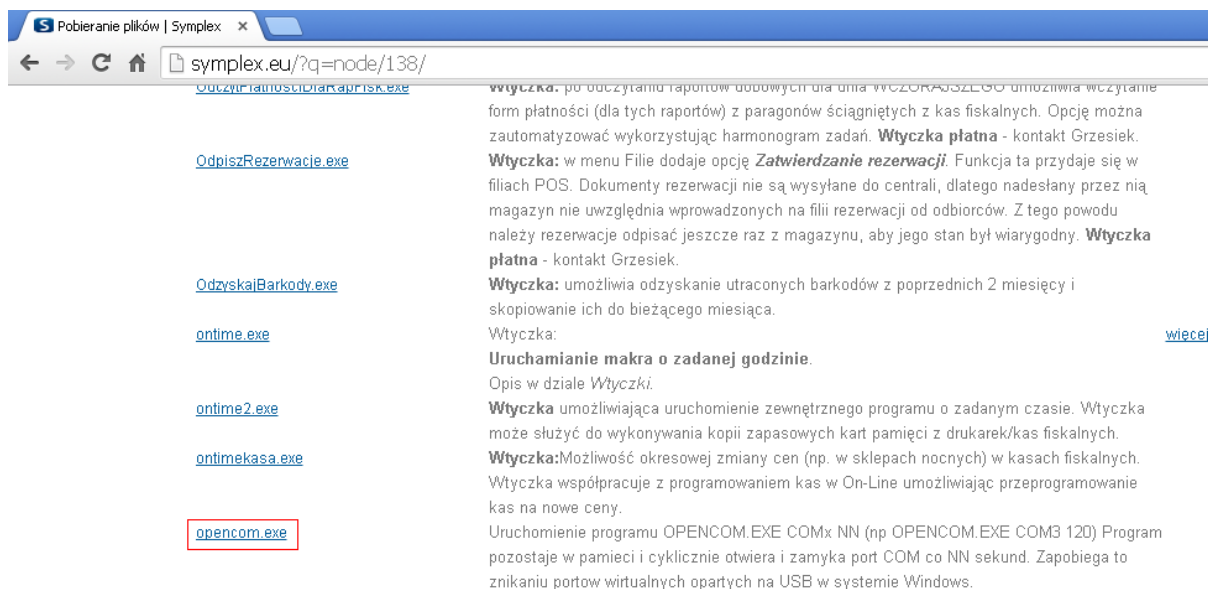
biuro@edatapolska.pl

Ver 1.00

1. Ściągnięcie programu.

Aby ściągnąć program należy wejść na stronę: <http://symplex.eu/?q=node/138/>

Następnie odszukać i pobrać program o nazwie – opencom.exe (zaznaczony czerwoną ramką).



The screenshot shows a web browser window with the address bar displaying 'symplex.eu/?q=node/138/'. The page content includes a list of download links on the left and a detailed description of the 'Wtyczka' (plugin) on the right. The link 'opencom.exe' is highlighted with a red rectangular box.

Wtyczka: po odczytaniu raportów obrotowych dla dnia WYCZORAJSZEGO umożliwia wczytanie form płatności (dla tych raportów) z paragonów ściągniętych z kas fiskalnych. Opcję można zautomatyzować wykorzystując harmonogram zadań. **Wtyczka płatna** - kontakt Grzesiek.

Wtyczka: w menu Filie dodaje opcję **Zatwierdzenie rezerwacji**. Funkcja ta przydaje się w filiach POS. Dokumenty rezerwacji nie są wysyłane do centrali, dlatego nadesłany przez nią magazyn nie uwzględnia wprowadzonych na filii rezerwacji od odbiorców. Z tego powodu należy rezerwacje odpisać jeszcze raz z magazynu, aby jego stan był wiarygodny. **Wtyczka płatna** - kontakt Grzesiek.

Wtyczka: umożliwia odzyskanie utraconych barkodów z poprzednich 2 miesięcy i skopiowanie ich do bieżącego miesiąca.

Wtyczka: [więcej](#)

Uruchamianie makra o zadanej godzinie.
Opis w dziale *Wtyczki*.

Wtyczka umożliwiająca uruchomienie zewnętrznego programu o zadanych czasie. Wtyczka może służyć do wykonywania kopii zapasowych kart pamięci z drukarek/kas fiskalnych.

Wtyczka:Możliwość okresowej zmiany cen (np. w sklepach nocnych) w kasach fiskalnych.

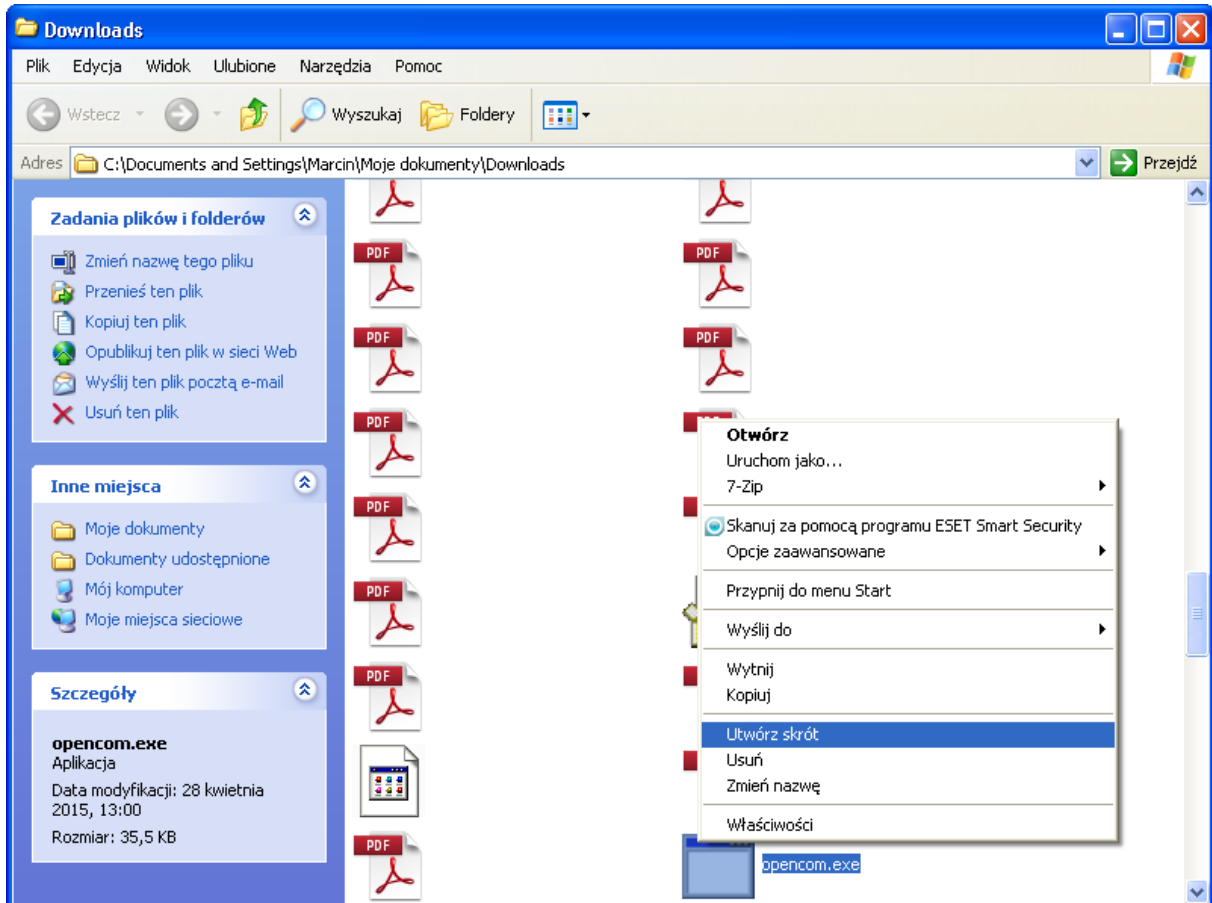
Wtyczka współpracuje z programowaniem kas w On-Line umożliwiając przeprogramowanie kas na nowe ceny.

Uruchomienie programu OPENCOM.EXE COMx NN (np. OPENCOM.EXE COM3 120) Program pozostaje w pamięci i cyklicznie otwiera i zamyka port COM co NN sekund. Zapobiega to znikaniu portów wirtualnych opartych na USB w systemie Windows.

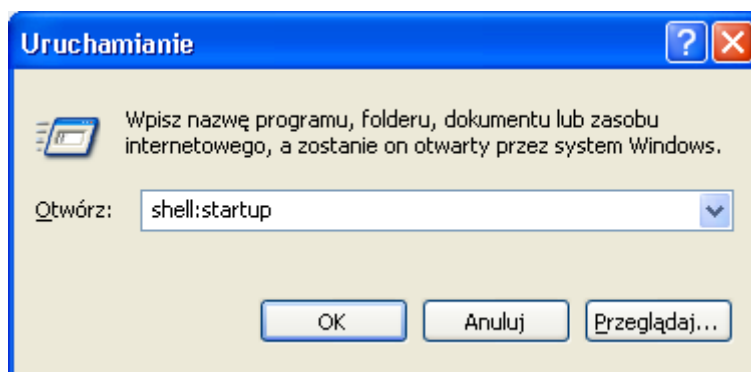
Następnie zapisujemy program na dysku.

2. Konfiguracja programu.

Wchodzimy do folderu zawierającego ściągnięty plik opencom.exe, Klikamy na niego prawym przyciskiem myszy i wybieramy opcję „utwórz skrót”.

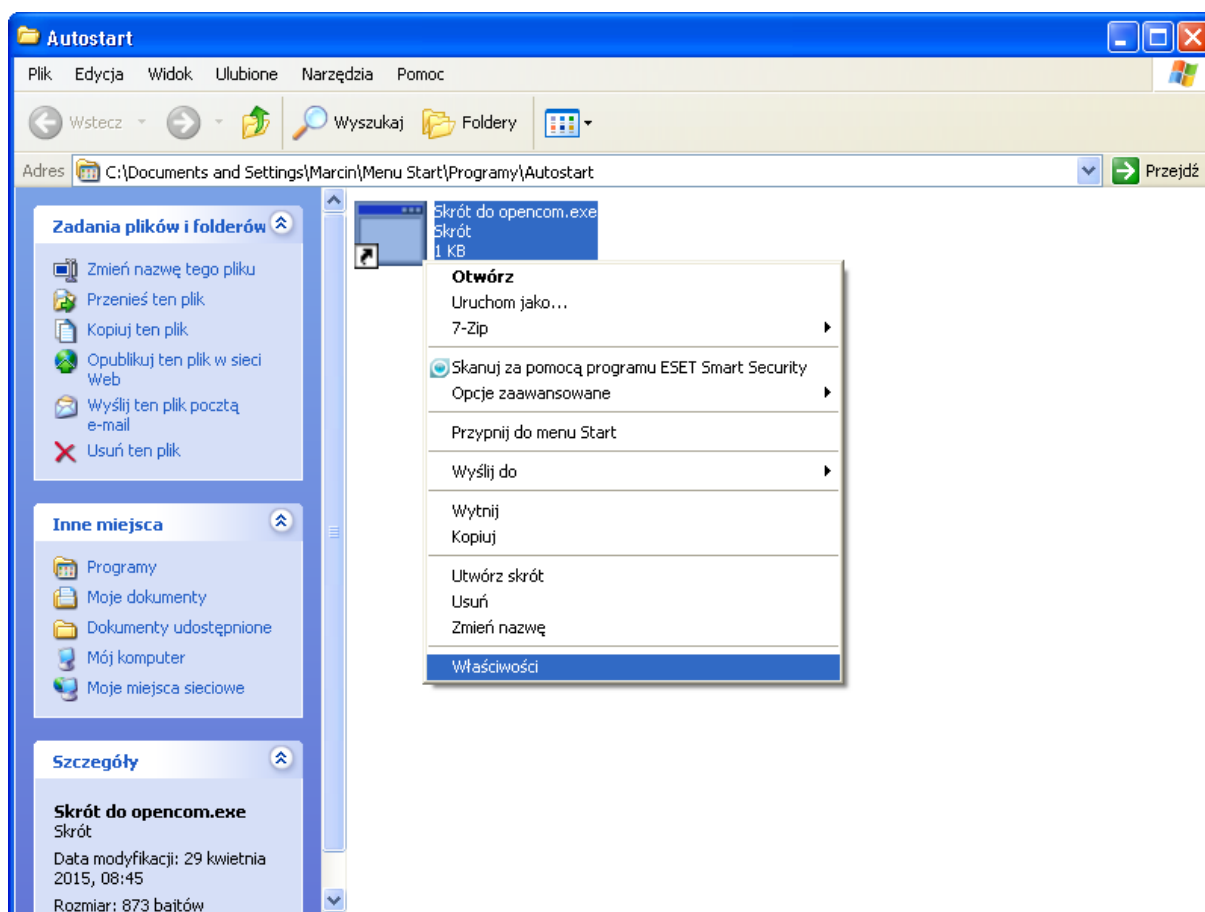


Następnie używamy kombinację klawiszy  + . W oknie które się pojawi wpisujemy „shell:startup” tak jak na poniższym obrazku.



I zatwierdzamy przyciskiem ok.

Po zatwierdzeniu otworzy się folder „Autostart”, do którego należy przenieść skrót utworzony wcześniej. Następnie klikamy prawym przyciskiem myszy na skrót i wybieramy „właściwości”.



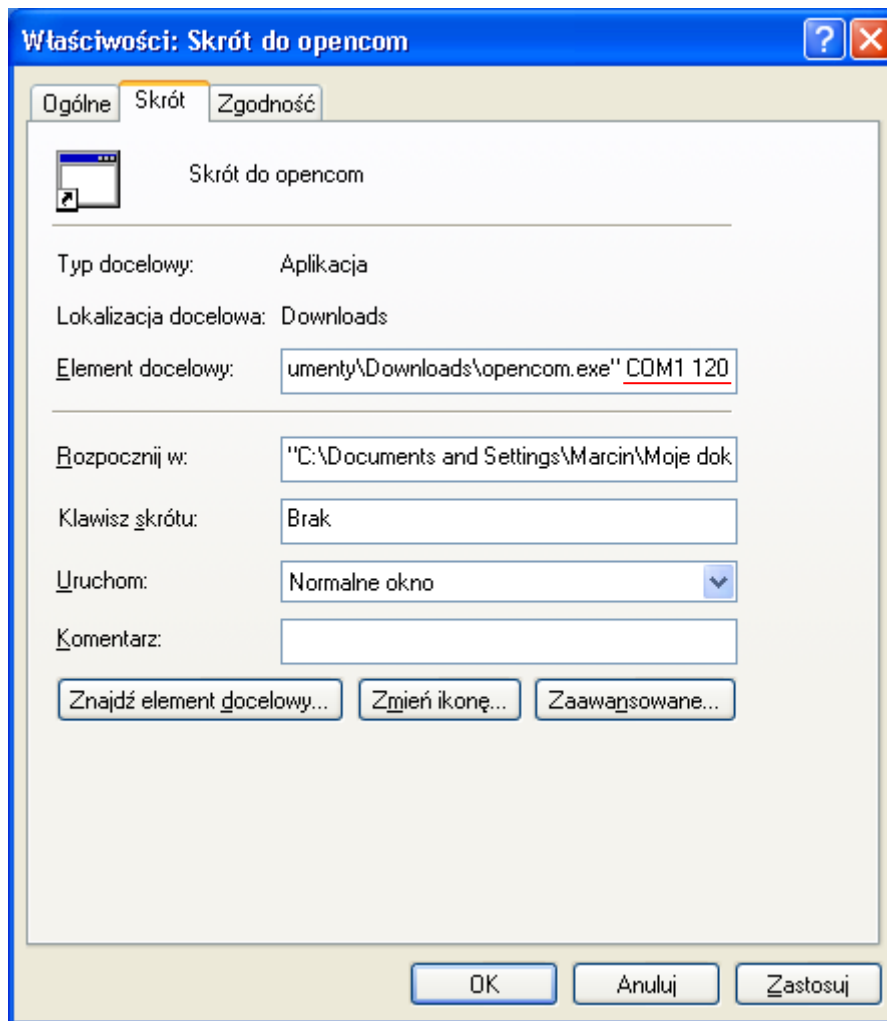
We właściwościach edytujemy element docelowy wybierając odpowiednie parametry pliku takie jak:

- Port, na którym znajduje się urządzenie
- Czas odświeżania w sekundach wybranego portu USB

Przykład:

Drukarka połączona przez USB na porcie pierwszym
Chcemy ustawić odświeżanie portu na 2 minuty (120 sekund).

Po cudzysłowie wprowadzamy: **[spacja]COM1[spacja]120** (obrazek wykonania na następnej stronie)



Po przyciśnięciu „Ok” otrzymujemy skonfigurowany skrót.

3. Korzystanie z programu

Program będzie włączał się automatycznie przy uruchomieniu się komputera, zapobiegając usypianiu się urządzenia.