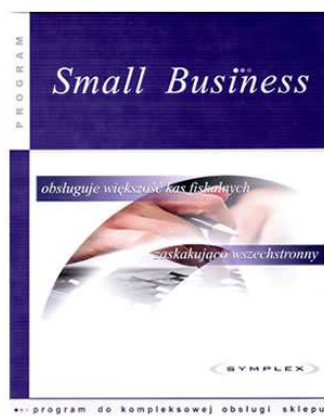
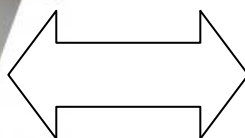


POŁĄCZENIE KASY KF-03 BURSZTYN Z PROGRAMEM MAGAZYNOWYM SMALLBUSINESS



Edata Polska Sp. z o.o.

Ul. Jana Cybisa 6

02-784 Warszawa

Tel. 22 545-32-40

Fax. 22 670-60-29

Ver 1.02

Spis treści:

1. Wstęp	3
1.1 Współpraca z czytnikiem kodów kreskowych.....	3
2. Połączenie kasy KF-03 Bursztyn i programu Small Business.	4
3. Programowanie bazy towarowej w kasie.....	8
4. Odczyt informacji o sprzedaży z kasy.....	11

1. Wstęp

Kasa Farex KF-03 Bursztyn posiada możliwość podłączenia i współpracy z programem magazynowym Small Business realizując poniższe funkcje.

1. Możliwość zaprogramowanie kasy fiskalnej towarami z magazynów. Sposób programowania można dowolnie konfigurować.
2. Informacja o sprzedaży poszczególnych produktów odbierana jest ręcznie lub automatycznie z kasy, po ustawieniu odpowiedniej częstotliwości. Na tej podstawie program uaktualnia stany magazynowe.
3. Możliwość odbioru informacji o sprzedaży poszczególnych towarów (ilościowo i wartościowo) oraz usuwania z kas kodów towarów, które użytkownik chce wycofać ze sprzedaży.
4. Śledzenie nanoszenie zmian do towarów, umożliwiające wybiórcze wysłanie do kas tylko tych towarów, które zostały zmienione, co znacznie przyspiesza czas zaprogramowania.

1.1 Współpraca z czytnikiem kodów kreskowych

Baza towarowa w programie Small Business może być zaprogramowana przez ręczne nadawanie numerów poszczególnym PLU lub przy wykorzystaniu czytnika kodów kresowych. Szczegóły podłączenia skanera z kasą KF-03 Bursztyn dostępne są do pobrania na stronie producenta www.edatapolska.pl w Strefie Dealera.

Kody kresowe należy wprowadzić w kolumnie „Symbol, kod paskowy” w oknie magazyn. Numery w kolumnie „Indeks (PLU)” powinny pozostać niezmienione (zachowana kolejność rosnąca).

Po przesłaniu bazy towarowej do kasy (patrz rozdział 3) możliwa będzie sprzedaż towarów z kasy z pełnym wykorzystaniem czytnika kodów kreskowych.

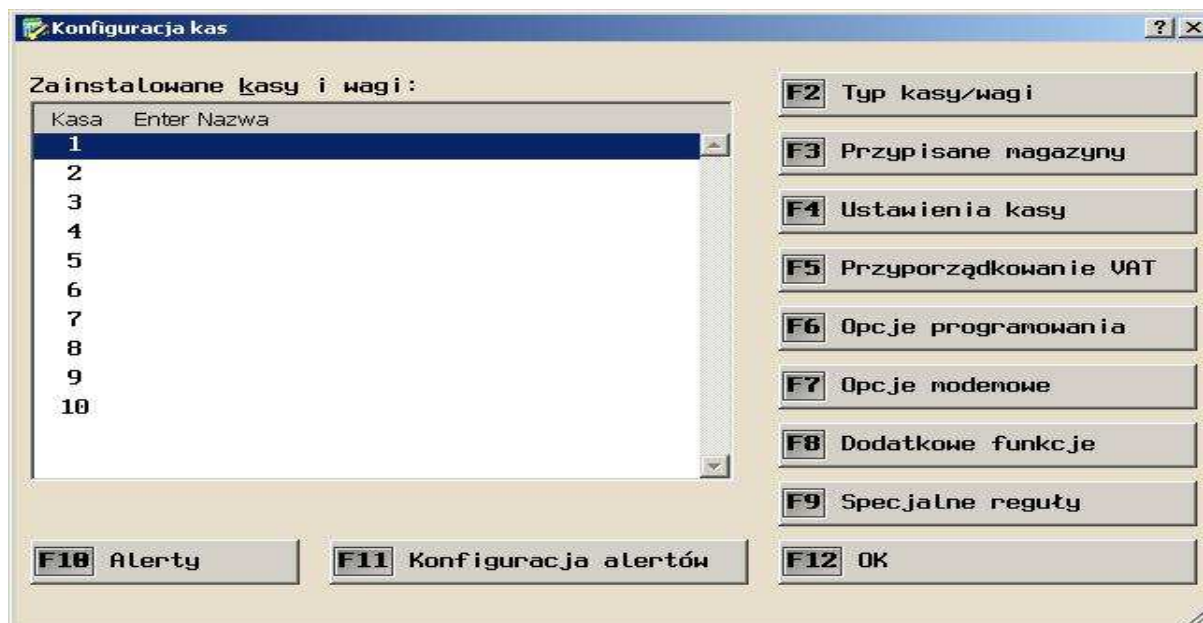
2. Połączenie kasy KF-03 Bursztyn i programu Small Business.

Aby rozpocząć współpracę kasy KF-03 Bursztyn z programem Small Business należy wykonać następujące czynności.

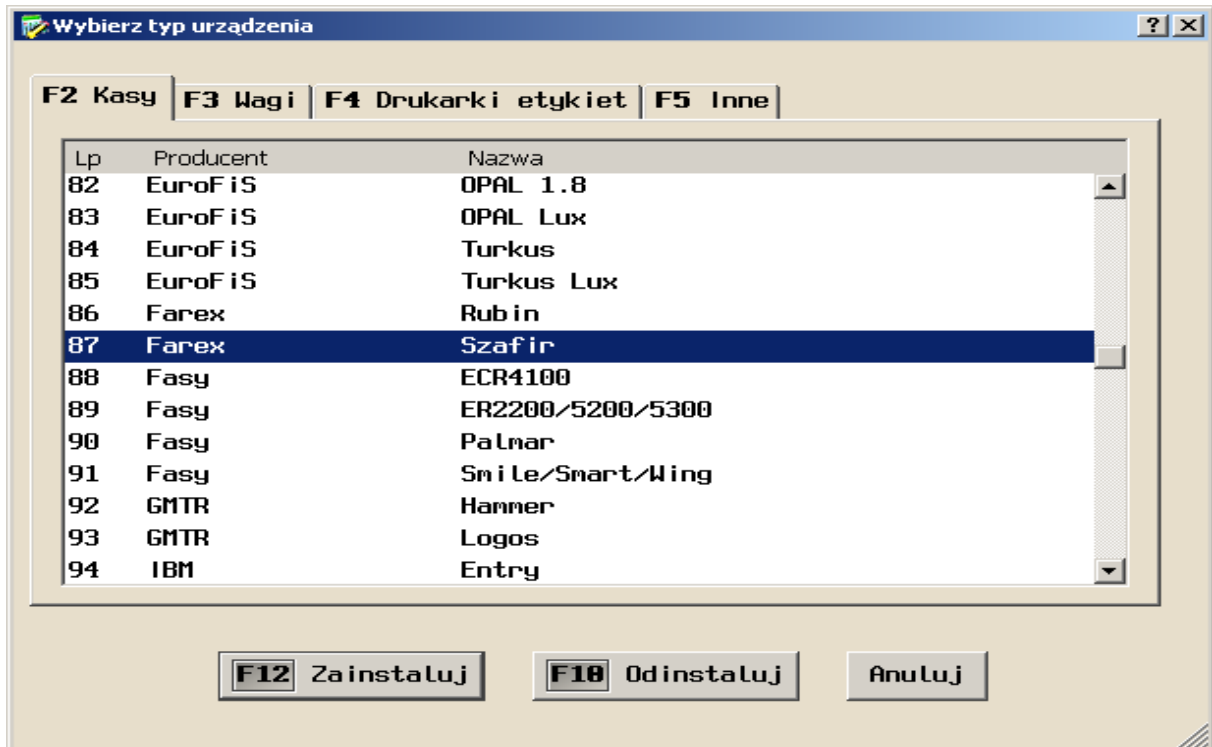
1. Podłączyć kasę Bursztyn do komputera z zainstalowanym oprogramowaniem Small Business odpowiednim przewodem:
 - a) RS-232 (komputer) – RJ-12 (kasa)
 - b) konwerter RS-232/USB (komputer) – RJ-12 (kasa)
2. Włączyć kasę i uruchomić program Small Business.
3. Na górnym pasku programu Small Business wybrać zakładkę „Kasy” a następnie z rozwiniętego menu pozycję „Konfiguracja kas i wag metkujących”.



4. W oknie, które się pojawi należy wybrać opcję „Typ kasy/wagi” lub nacisnąć klawisz F2.



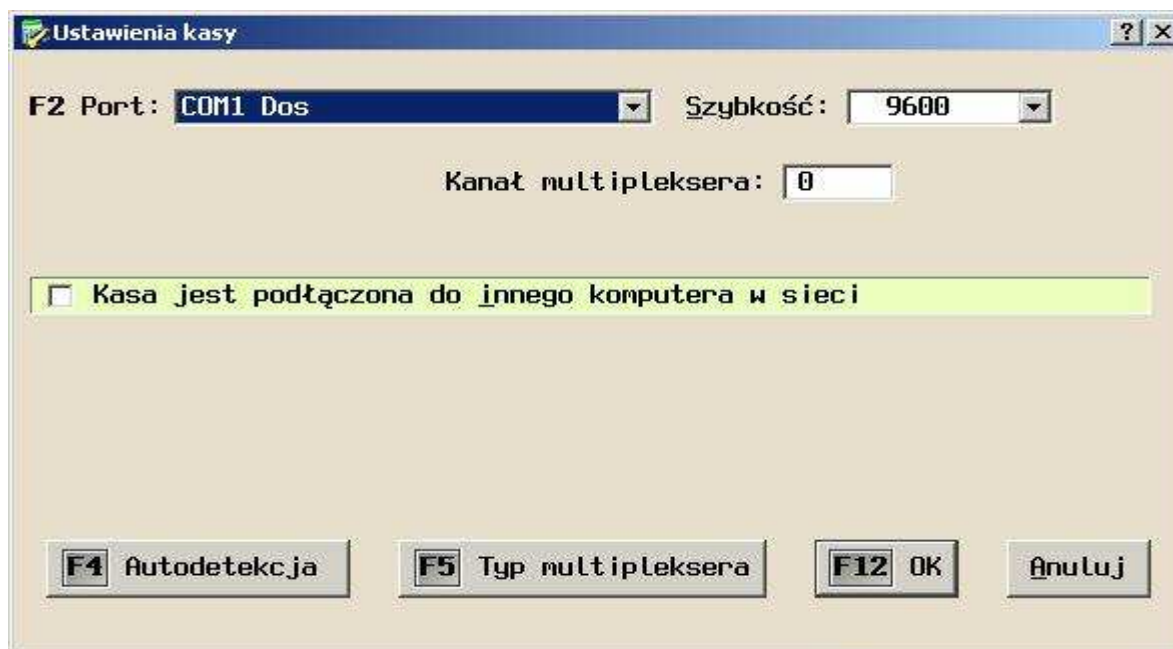
5. Z listy dostępnych kas należy wybrać kasę FAREX Szafir (posiada on taki sam protokół komunikacyjny jak kasa KF-03 Bursztyn) a wybór zatwierdzić przyciskiem „Zainstaluj” lub klawiszem F12.



6. Kasa zostanie dodana do menu konfiguracyjnego kas.



7. W kolejnym kroku należy ustawić port komunikacyjny do którego jest podłączona kasa oraz szybkość transmisji wybierając opcję „Ustawienia kasy” lub wciskając przycisk F4.



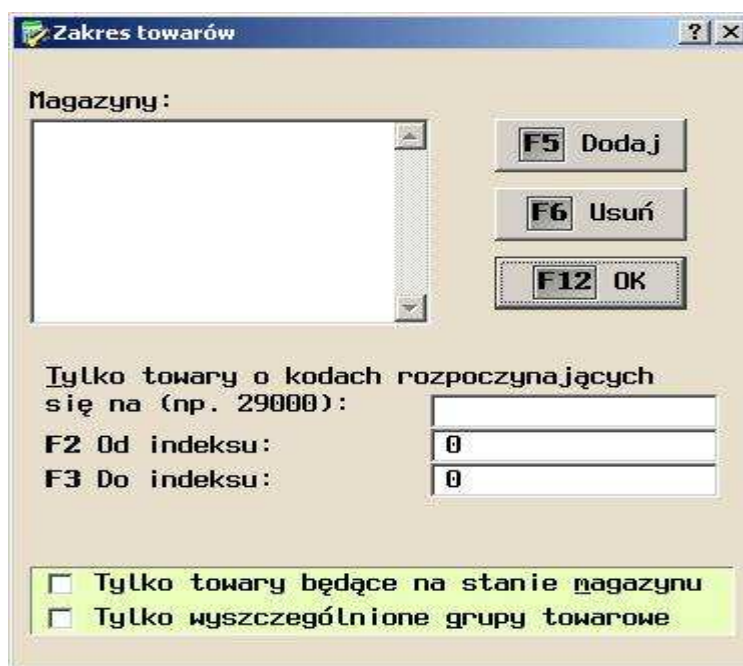
W wyświetlonym oknie należy ustawić odpowiednie parametry i zatwierdzić przyciskiem „OK.” lub klawiszem F12.

8. Następnie należy przyporządkować stawki VAT w programie, identycznie jak w kasie. Opcja ta dostępna jest pod klawiszem F5 lub przyciskiem „Przyporządkowanie VAT”.



W nowym oknie stawki powinny być przyporządkowane analogicznie jak te w kasie. Ustawienia należy zatwierdzić przyciskiem „OK.” lub klawiszem F12.

9. Ostatnim krokiem jest zdefiniowanie magazynu, z którego będą pobierane towary do programowania kasy. Opcja dostępna po naciśnięciu klawisza F3 lub przycisku „Przypisane magazyny”.



Po wybraniu przycisku „Dodaj” lub klawisza F5 pojawi się lista dostępnych magazynów.

Uwaga: Muszą być one wcześniej zdefiniowane w programie Small Business.



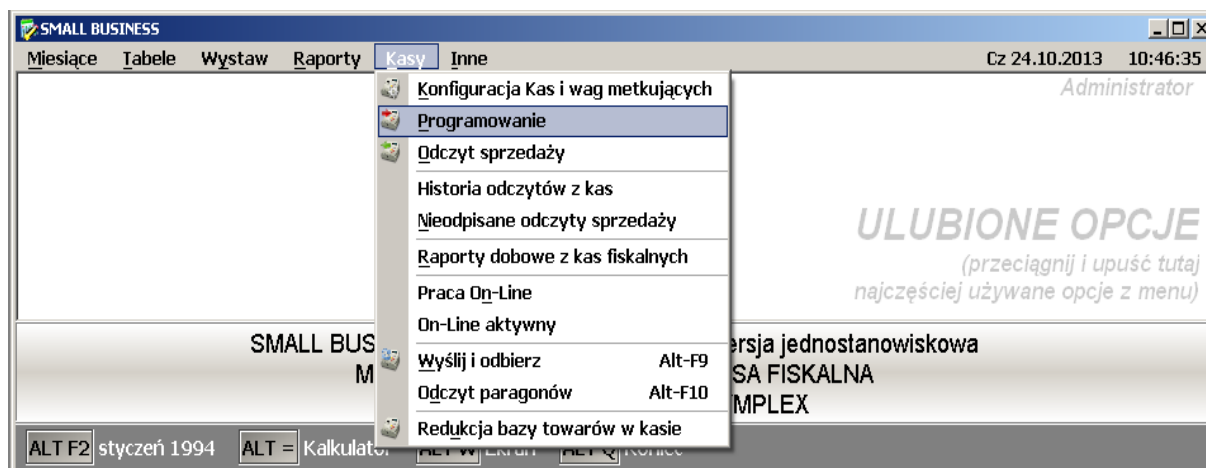
Wybór magazynu należy zatwierdzić przyciskiem „OK.” a kolejne okno również przyciskiem „OK.” lub klawiszem F12.

10. Ostatnim krokiem jest zapisanie wszystkich wprowadzonych ustawień przez wciśnięcie przycisku „OK.” lub klawisza F12.

3. Programowanie bazy towarowej w kasie.

Po skonfigurowaniu współpracy kasy i programu Small Business można rozpocząć programowanie bazy towarowej w kasie. W tym celu należy:

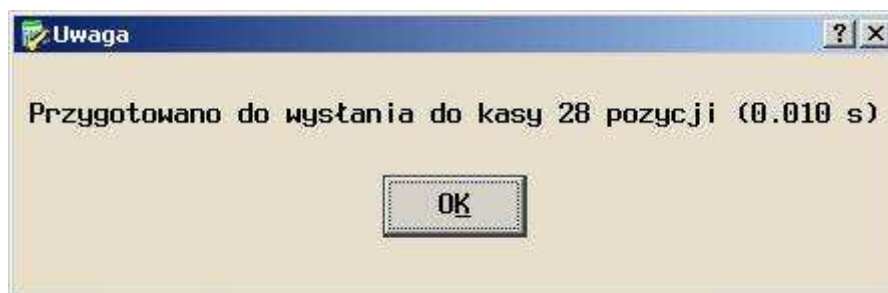
1. Wybrać na górnym pasku programu zakładkę „Kasy” a następnie z rozwiniętego menu pozycję „Programowanie”.



2. Następnie należy wybrać opcję „Pobierz towary z magazynu” lub nacisnąć przycisk F4. W nowym oknie istnieje możliwość wyboru zakresu towarów, które mają być pobrane z magazynu.



Po zatwierdzeniu przyciskiem „OK.” lub klawiszem F12 program poinformuje o gotowości do przesłania informacji o towarach z magazynu do kasy oraz o ich liczbie.



Uwaga: Istnieje możliwość przesyłu towarów z kilku oddzielnie zdefiniowanych magazynów jednocześnie przy założeniu że każdy towar ma inny numer PLU (określony w kolumnie 5 Indeks (PLU)).

3. Po załadowaniu towarów z magazynu program wyświetli ich podgląd ze wszystkimi istotnymi informacjami.

Lp.	Stan	Nazwa	Symbol Kod pask	Indeks (PLU)	proc VAT	Cena jed. brutto	Ilość na stanie	Ma źr
1	OK	JAJKA	0011	23 %	3,69	1013,19	Sklep
2	OK	Margaryna Palna	0022	23 %	3,69	1000,00	Sklep
3	OK	Masło Extra Mazurskie	0033	23 %	3,08	1000,00	Sklep
4	OK	Masło stołowe	0044	23 %	2,71	1000,00	Sklep
5	OK	Mleko w woreczku	0055	23 %	2,46	1000,00	Sklep
6	OK	Mleko taciaste	0066	23 %	3,69	1000,00	Sklep
7	OK	Mleko łowickie	0077	23 %	3,69	1000,00	Sklep
8	OK	Mleko w butelce	0088	23 %	3,69	1000,00	Sklep
9	OK	Piwo Warka but. 0,5L	0099	23 %	3,69	1000,00	Sklep
10	OK	Piwo Warka puszka. 0,5L	01010	23 %	3,69	1000,00	Sklep
11								
12								
13								
14								
15								

4. Program jest gotowy do zaprogramowania bazy towarowej w kasie.

Uwaga: Aby zapewnić poprawność przesłanych danych oraz późniejszej pracy kasy zaleca się aby baza PLU w kasie była pusta.

Aby wysłać bazę PLU do kasy należy wcisnąć przycisk „Wyślij towary do kasy” lub klawisz F5.



W przypadku poprawnie przeprowadzonej operacji kasa wydrukuje potwierdzenie programowania PLU.

```
FAREX BURSZTYN
EDATA Polska
ul. Jana Cybisa 6
Warszawa
Zwyczajny miłego dnia

NIP 123-456-78-90
24/10/2013 000144
# NIEFISKALNY #

PROGRAMOWANIE PLU
PL0001---ZMIANA---0001--
NOWA POZYCJA
JAJKA 0 3,69 A
00000000000001
PL0002---ZMIANA---0001--
NOWA POZYCJA
Margaryna P0 3,69 A
00000000000002
PL0003---ZMIANA---0001--
NOWA POZYCJA
Masło Extra0 3,08 A
00000000000003
PL0004---ZMIANA---0001--
NOWA POZYCJA
Masło stoł0 2,71 A
00000000000004
PL0005---ZMIANA---0001--
NOWA POZYCJA
Mleko w wor0 2,46 A
00000000000005

PL0006---ZMIANA---0001--
NOWA POZYCJA
Mleko łacia0 3,69 A
00000000000006
PL0007---ZMIANA---0001--
NOWA POZYCJA
Mleko łowic0 3,69 A
00000000000007
PL0008---ZMIANA---0001--
NOWA POZYCJA
Mleko w but0 3,69 A
00000000000008
PL0009---ZMIANA---0001--
NOWA POZYCJA
Pivo Warka 0 3,69 A
00000000000009
PL0010---ZMIANA---0001--
NOWA POZYCJA
Pivo Warka 0 3,69 A
00000000000010

# NIEFISKALNY #
#1 11:17
13455082
```

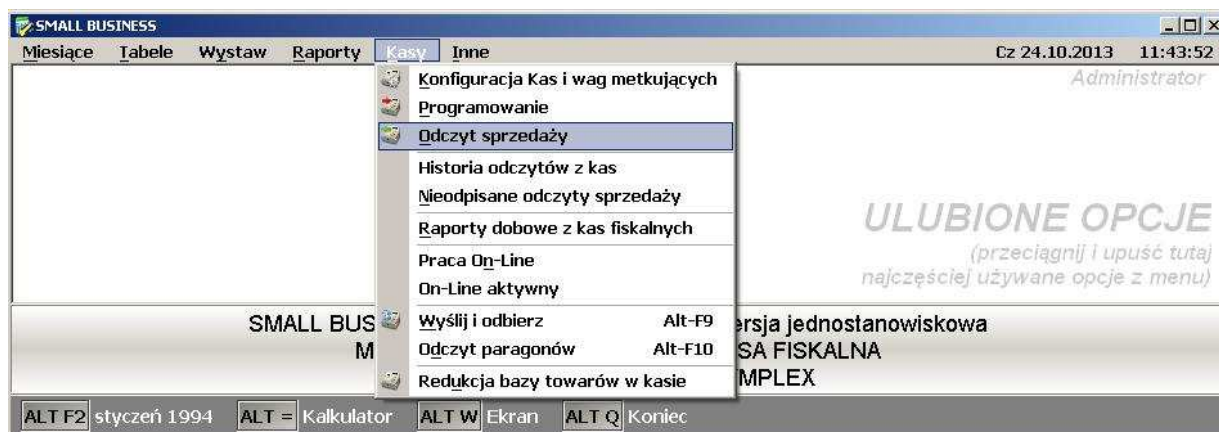
Poprawność zapisania bazy towarowej w kasie można sprawdzić wykonując raport PLU.

4. Odczyt informacji o sprzedaży z kasy

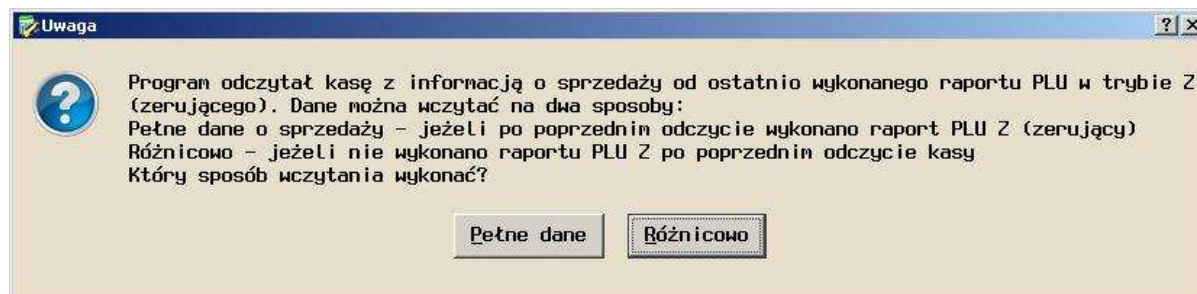
Po wykonaniu sprzedaży towarów z kasy program Small Business ma możliwość odczytania informacji o towarach jakie zostały sprzedane, ich liczbie i wartości sprzedaży oraz aktualizacji stanów magazynowych.

Aby odczytać dane sprzedaży z kasy należy:

1. Wybrać na górnym pasku programu zakładkę „Kasy” a następnie z rozwiniętego menu pozycję „Odczyt sprzedaży”.



2. Wcisnąć przycisk „Odbierz z kasy” lub klawisz F4. Aplikacja zapyta o sposób odczytu informacji.



Zgodnie z opisem należy wybrać:

- a) pełne dane – jeżeli po poprzednim odczycie z programu Small Business wykonano raport PLU zerujący (fiskalny)
 - b) różnicowo – jeżeli nie wykonano raportu PLU zerującego (fiskalnego) po poprzednim odczycie kasy programem Small Business
3. Po zatwierdzeniu rodzaju odczytu w programie Small Business zostaną wyświetlone informacje o sprzedaży pobrane z kasy.

SMALL BUSINESS

Miesiące Tabele Wystaw Raporty Kasy Inne Cz 24.10.2013 11:40:13

Farex Szafir Administrator

Lp.	Uwagi	Sybol PLU otrzyn.z kasy	Ilość z kasy	Wartość brutto	Nazwa	Sybol Kod pask	proc UAT	Cena jed. z kasy	Cena jed. z nag.
1	2	3	4	5	6	7	8	9	10
1	1	100	369,00	JAJKA	001	23 %	3,69	3,69
2	2	100	369,00	Margaryna Palna	002	23 %	3,69	3,69
3	3	100	308,00	Masto Extra Mazurski	003	23 %	3,08	3,08
4	4	100	271,00	Masto stołowe	004	23 %	2,71	2,71
5	5	100	246,00	Mleko w woreczku	005	23 %	2,46	2,46
6									
7									
8									
9									
10									
11									
12									
13									
14									
15									
16									

F4 Odbierz z kasy F9 Usuń z kasy F10 Ustawienia
 F3 Druk F5 Dopasuj nazwy F8 Eksport Ctrl-P Serwis Ctrl-F6 Edytuj w mag.
 F7 Odpisz z magazynu F11 Import F12 Kartoteka

4. Można teraz uaktualnić stan magazynu o sprzedane towary. W tym celu należy wcisnąć przycisk „Odpisz z magazynu” lub klawisz F7. Po wybraniu opcji „Uaktualnij stan magazynu” i zatwierdzeniu „OK.” lub klawiszem F12 stany magazynowe zostaną zaktualizowane.